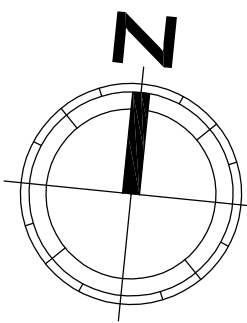
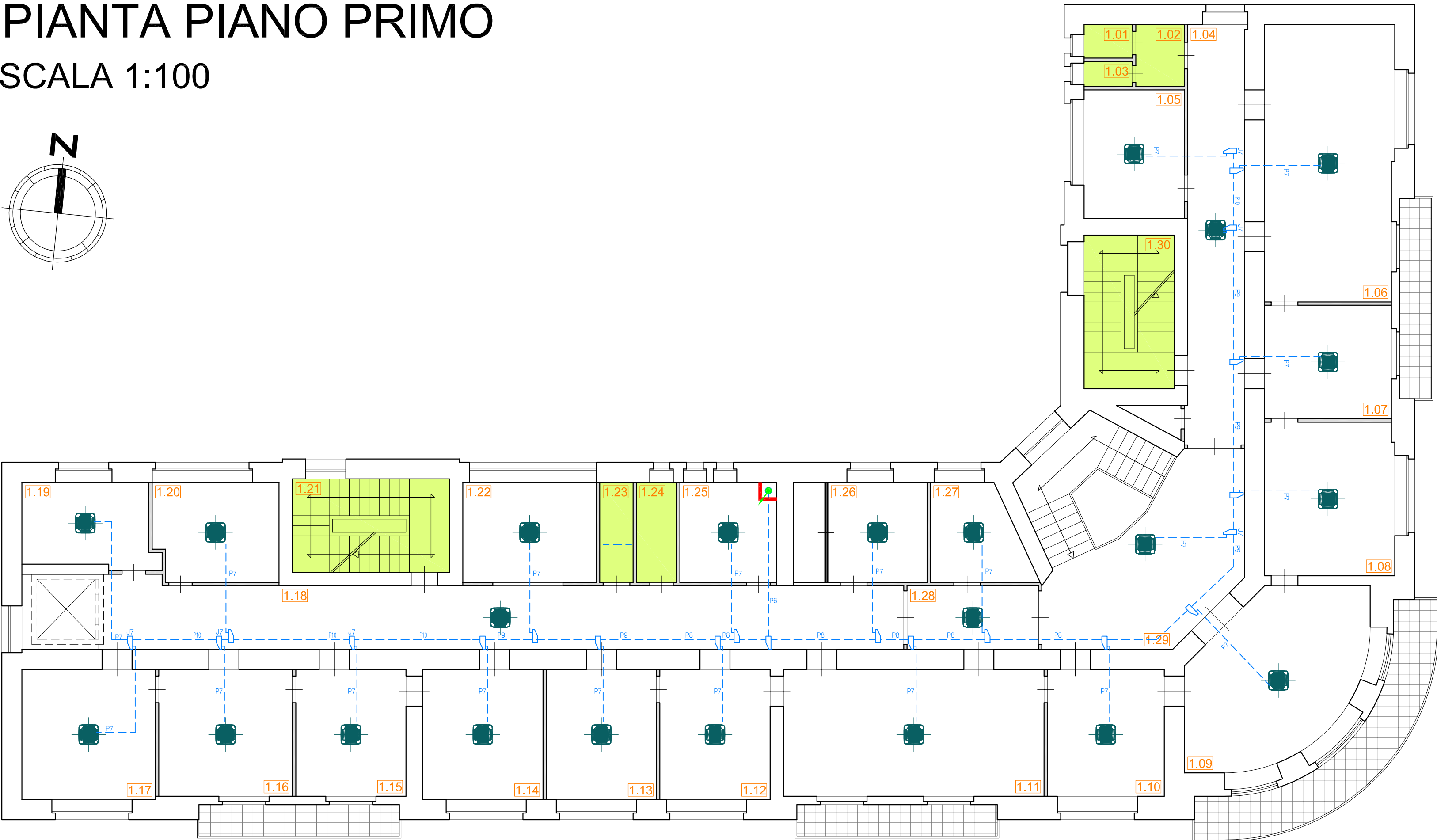


PIANTA PIANO PRIMO
SCALA 1:100

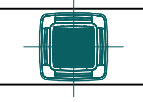
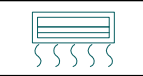


Descrizione Unità Interne Piano 1°			
Vano	Pn riscaldamento	Indice Unità Interna	Quantità
-	[W]	A	n°
Ufficio 5	1900	15	1
Ufficio 6	3200	25	1
Ufficio 7	1900	15	1
Ufficio 8	1900	15	1
Ufficio 9	2500	20	1
Ufficio 10	1900	15	1
Ufficio 11	3200	25	1
Ufficio 12	1900	15	1
Ufficio 13	1900	15	1
Ufficio 14	1900	15	1
Ufficio 15	1900	15	1
Ufficio 16	1900	15	1
Ufficio 17	1900	15	1
Ufficio 19	1900	15	1
Ufficio 20	1900	15	1
Ufficio 22	1900	15	1
Ufficio 25	1900	15	1
Ufficio 26	1900	15	1
Ufficio 27	1900	15	1
Androne 29	4000	32	1
Corridoio 18-28	2500	20	2
Corridoio 4	1900	15	1
	0	TOT	23

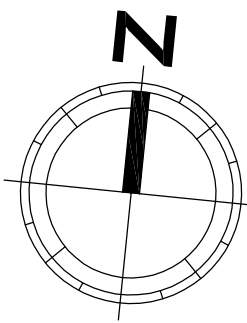


Tubaz. doppia in rame coibentato diam. 12.7/28.58 mm	
	Giunto di derivazione
	Tubaz. doppia in rame coibentato di diam. 19.05/31.8 mm
	Tubaz. doppia in rame coibentato di diam. 6.35/12.7 mm
	Tubaz. doppia in rame coibentato di diam. 9.52/22.2 mm
	Tubaz. doppia in rame coibentato di diam. 9.52/19.05 mm
	Tubaz. doppia in rame coibentato di diam. 9.52/15.88 mm

LEGENDA

-  Unità interna per controsoffitto
-  Unità interna a parete

PIANTA PIANO TERRA
SCALA 1:100



Descrizione Unità Interne Piano Terra			
Vano	Pn riscaldamento	Indice Unità Interna	Quantità
-	[W]	A	n°
Sala Server 3	1900	15	1
Corridoio 5-6	2500	20	1
Atrio 7	4000	32	1
Ufficio 9	2500	20	1
Ufficio 12	1900	15	1
Ufficio 13	1900	15	1
Corridoio 8-19	3200	25	1
Corridoio 8-19	2500	20	1
Sala Attesa 20	2500	20	1
Sala Attesa 21	3200	25	1
Ufficio 22	1900	15	1
Ufficio 23	1900	15	1
Ufficio 24	1900	15	1
Ufficio 26	1900	15	1
Ufficio 28	1900	15	1
Ufficio 29	1900	15	1
Ufficio 30	1900	15	1
Ufficio 31	1900	15	1
	0	TOT	18



Progetto a valere sull'Azione 4.1.1 del PO FESR 2014-2020 "Promozione dell'eco-efficienza e riduzione di consumi di energia primaria negli edifici e strutture pubbliche: interventi di ristrutturazione di singoli edifici o complessi di edifici, installazione di sistemi intelligenti di telecontrollo, regolazione, gestione, monitoraggio e ottimizzazione dei consumi energetici (smart buildings) e delle emissioni inquinanti anche attraverso l'utilizzo di mix tecnologici, installazione di sistemi di produzione di energia da fonte rinnovabile da destinare all'autoconsumo"

ISTITUTO AUTONOMO PER LE CASE POPOLARI DELLA PROVINCIA DI CATANIA		
LAVORI DI RIQUALIFICAZIONE ENERGETICA DELLA SEDE AMMINISTRATIVA DELL'ISTITUTO AUTONOMO CASE POPOLARI DELLA PROVINCIA DI CATANIA VIA DOTTOR CONSOLI 80, CATANIA		
Tavola	PROGETTO ESECUTIVO	Scala
M.01	PROGETTO: IMPIANTO DI CLIMATIZZAZIONE PIANI T E 1°	1:100

REVISIONI		
N.	Descrizione	Stato
Nome file: tavola M - progetto condizionamento.dwg		

Catania, li 6 DIC. 2019

I PROGETTISTI
Arch. Ida Maria Baratta
Ing. Giuseppe Parasiliti Collazzo

Ida Maria Baratta

IL RESPONSABILE UNICO DEL PROCEDIMENTO
Ing. Valeria Vadala

Valeria Vadala