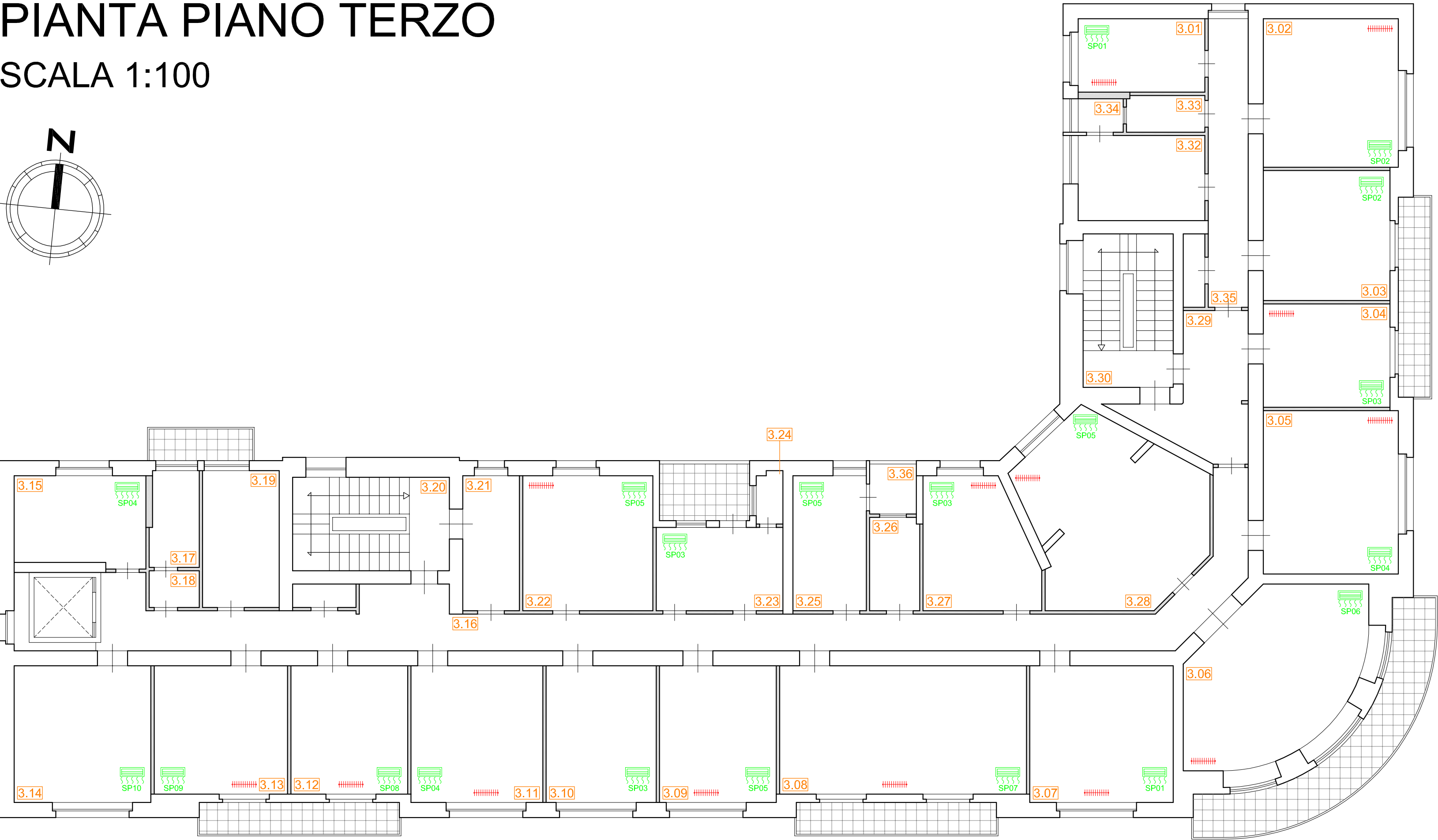
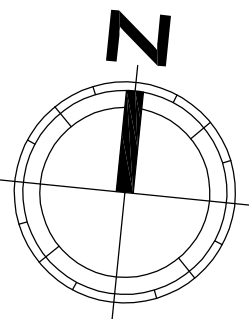


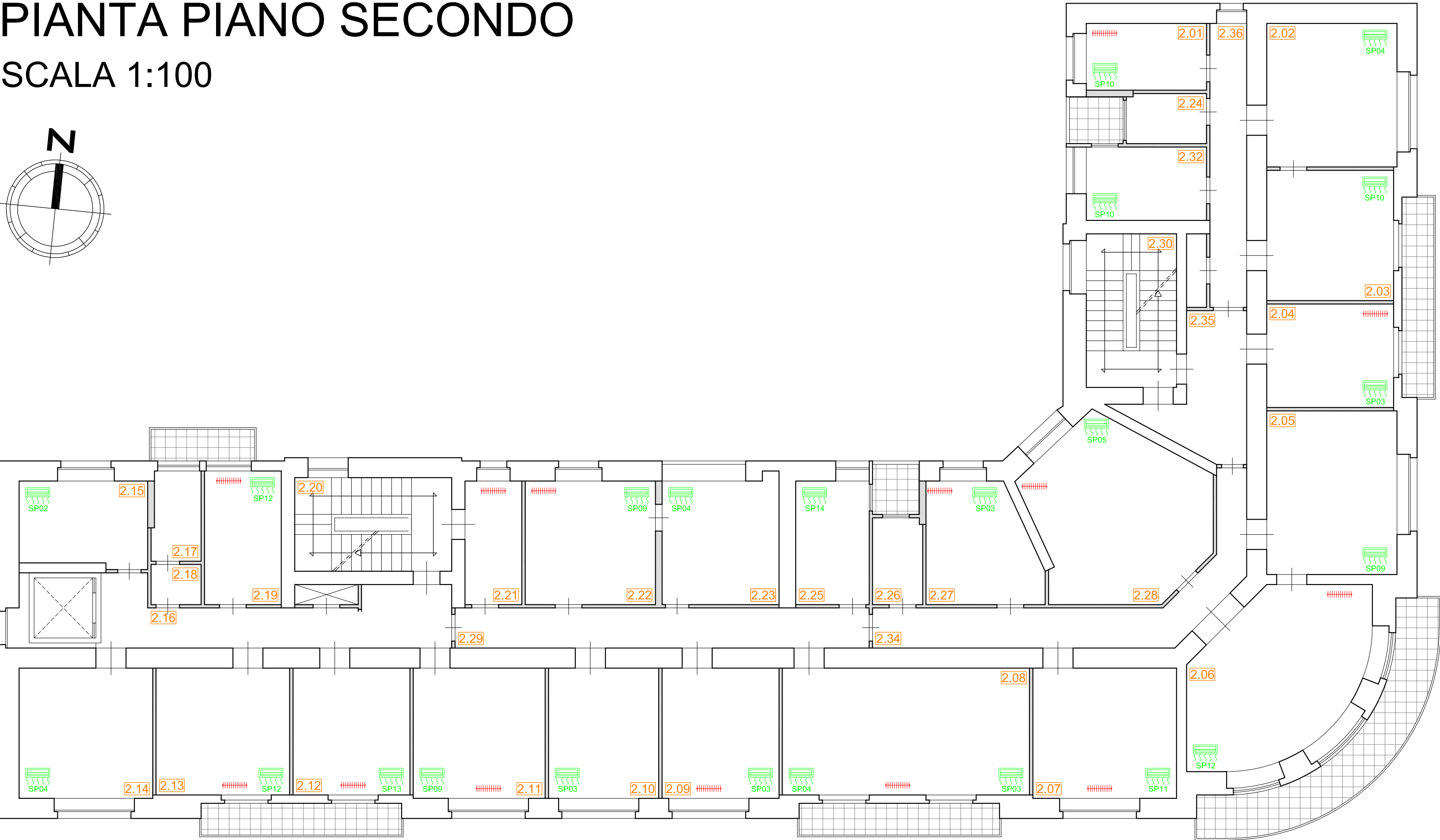
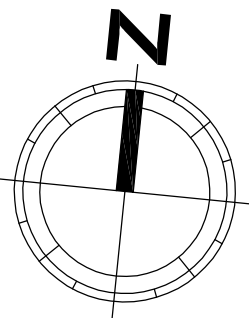
PIANTA PIANO TERZO
SCALA 1:100



LEGENDA

- Radiatori elettrici a parete
- Split elettrici a parete o pavimento
- Unità esterna monosplit

PIANTA PIANO SECONDO
SCALA 1:100



Progetto a valere sull'Azione 4.1.1 del PO FESR 2014-2020 "Promozione dell'eco-efficienza e riduzione di consumi di energia primaria negli edifici e strutture pubbliche: interventi di ristrutturazione di singoli edifici o complessi di edifici, installazione di sistemi intelligenti di telecontrollo, regolazione, gestione, monitoraggio e ottimizzazione dei consumi energetici (smart buildings) e delle emissioni inquinanti anche attraverso l'utilizzo di mix tecnologici, installazione di sistemi di produzione di energia da fonte rinnovabile da destinare all'autoconsumo"

ISTITUTO AUTONOMO PER LE CASE POPOLARI
DELLA PROVINCIA DI CATANIA

LAVORI DI RIQUALIFICAZIONE ENERGETICA DELLA SEDE
AMMINISTRATIVA DELL'ISTITUTO AUTONOMO CASE POPOLARI DELLA
PROVINCIA DI CATANIA VIA DOTTOR CONSOLI 80, CATANIA

Tavola

K.02

Scala

1:100

REVISIONI

N.	Descrizione	Stato

Nome file: tavola K - rilievo condizionamento.dwg

Catania, li - 6 DIC. 2019

I PROGETTISTI
Arch. Ida Maria Baratta
Ing. Giuseppe Parasiliti Collazzo

IL RESPONSABILE UNICO DEL PROCEDIMENTO
Ing. Valeria Vadala