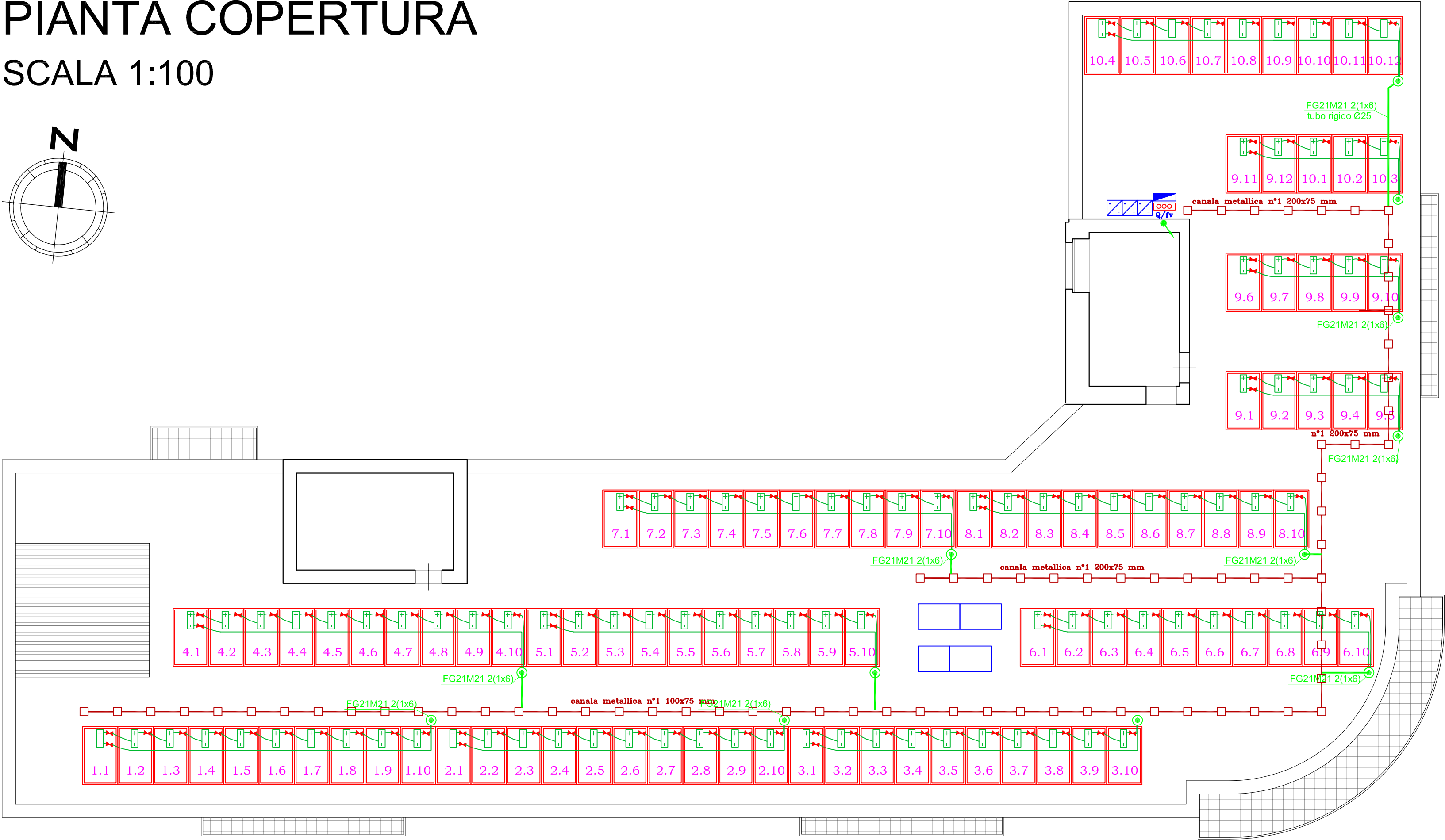
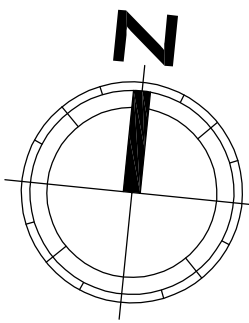
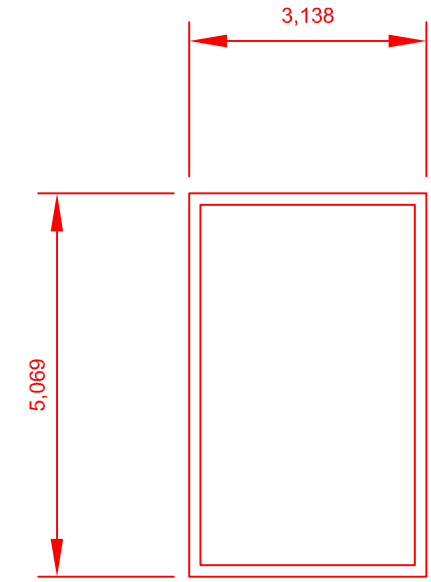


PIANTA COPERTURA

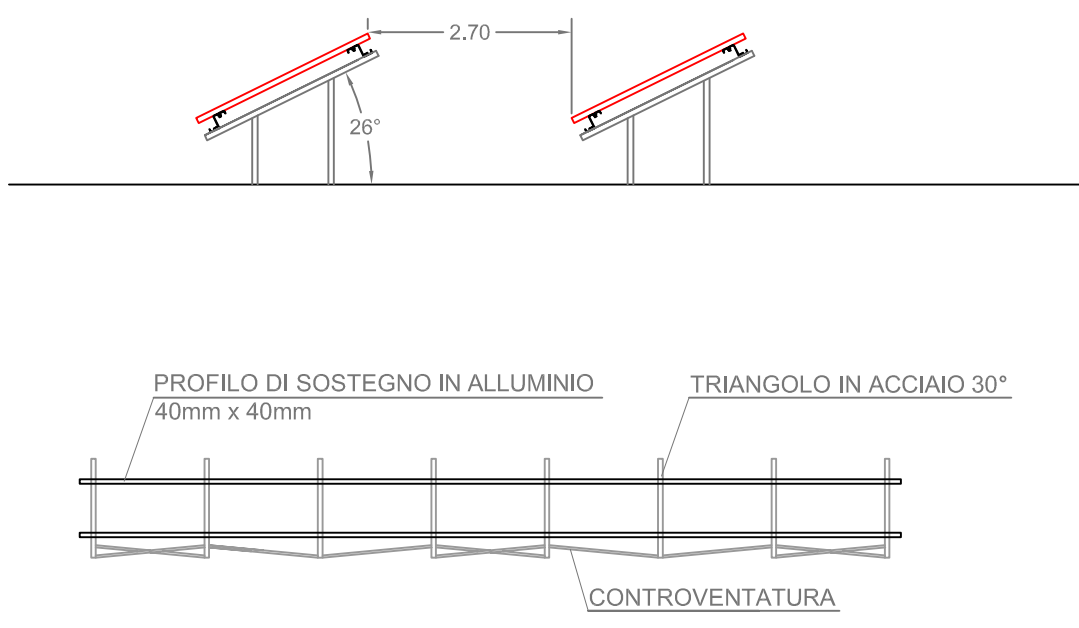
SCALA 1:100



Particolare pannello fotovoltaico



Particolare collocazione pannelli

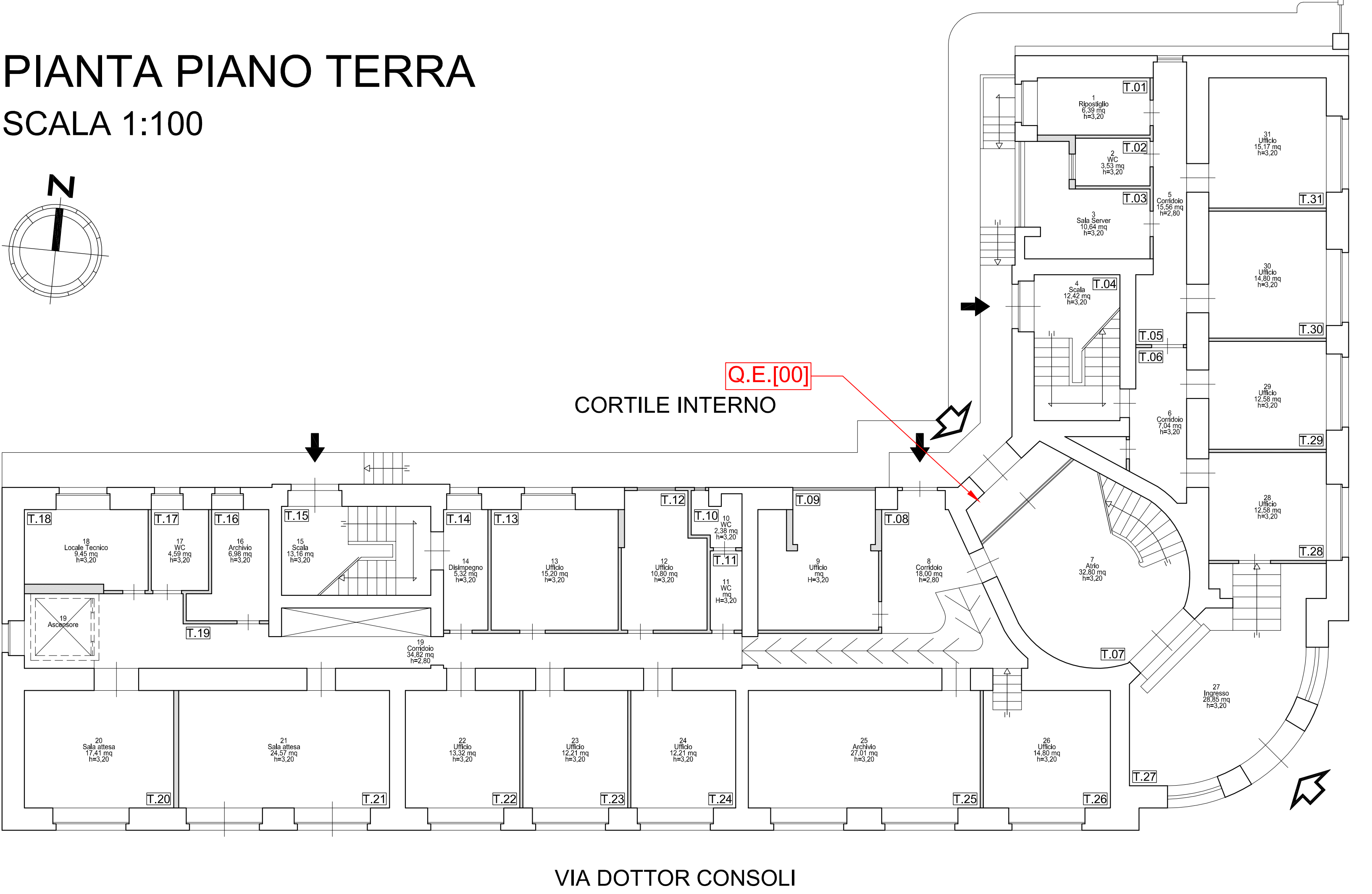
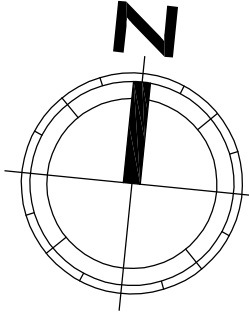


LEGENDA

- Pannello fotovoltaico 300 Wp
- Connettore multi contact

PIANTA PIANO TERRA

SCALA 1:100



VIA TOMMASO GROSSI

VIA DOTTOR CONSOLI



Progetto a valere sull'Azione 4.1.1 del PO FESR 2014-2020 "Promozione dell'eco-efficienza e riduzione di consumi di energia primaria negli edifici e strutture pubbliche: interventi di ristrutturazione di singoli edifici o complessi di edifici, installazione di sistemi intelligenti di telecontrollo, regolazione, gestione, monitoraggio e ottimizzazione dei consumi energetici (smart buildings) e delle emissioni inquinanti anche attraverso l'utilizzo di mix tecnologici, installazione di sistemi di produzione di energia da fonte rinnovabile da destinare all'autoconsumo"

ISTITUTO AUTONOMO PER LE CASE POPOLARI DELLA PROVINCIA DI CATANIA		
LAVORI DI RIQUALIFICAZIONE ENERGETICA DELLA SEDE AMMINISTRATIVA DELL'ISTITUTO AUTONOMO CASE POPOLARI DELLA PROVINCIA DI CATANIA VIA DOTTOR CONSOLI 80, CATANIA		
Tavola	PROGETTO ESECUTIVO	Scala
N.01	PROGETTO: POSIZIONAMENTO IMPIANTO FOTOVOLTAICO	1:100

REVISIONI		
N.	Descrizione	Stato
Nome file: tavola N - impianto fotovoltaico.dwg		

Catania, li - 6 DIC. 2019

I PROGETTISTI  
Arch. Ida Maria Baratta  
Ing. Giuseppe Parasiliti Collazzo

*Ida Maria Baratta*

*Giuseppe Parasiliti Collazzo*

IL RESPONSABILE UNICO DEL PROCEDIMENTO  
Ing. Valeria Vadala

*Valeria Vadala*