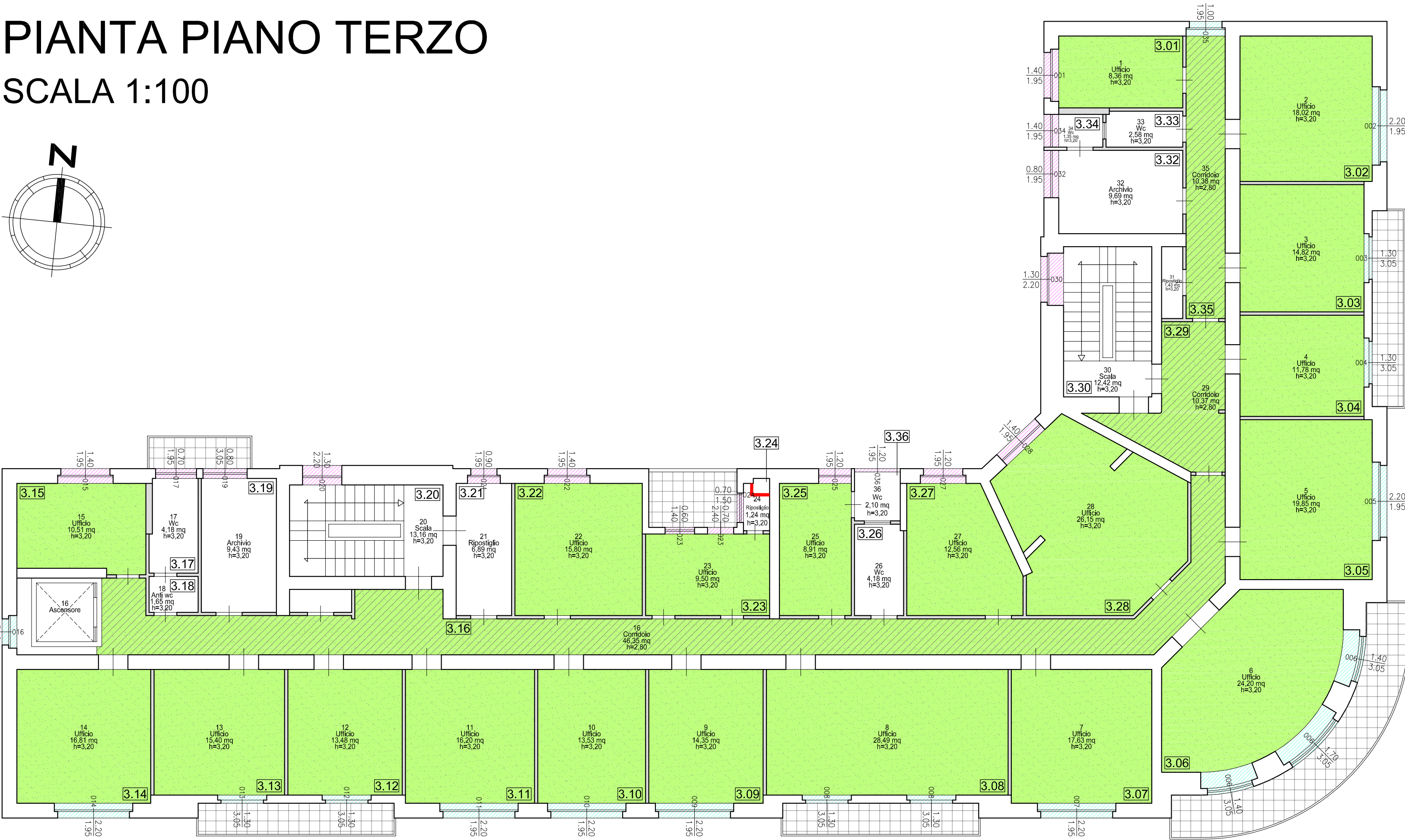
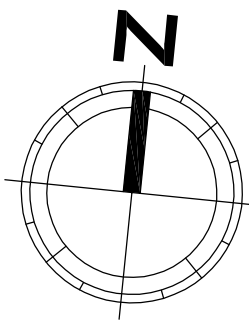


PIANTA PIANO TERZO

SCALA 1:100

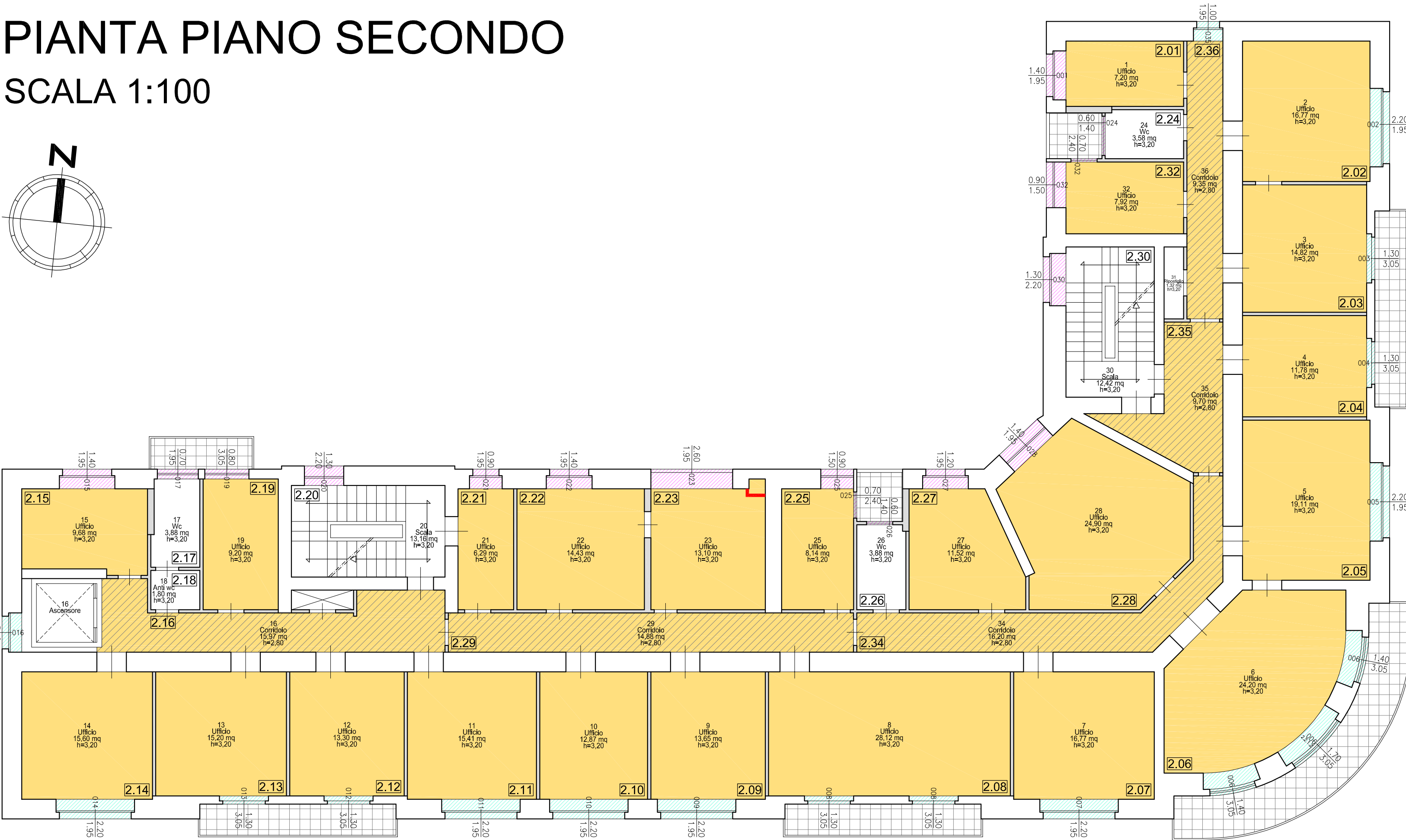
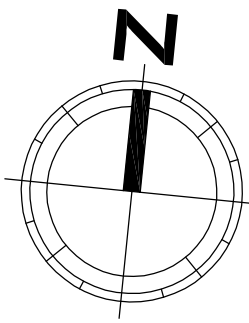


LEGENDA

- Rimozione controsoffitto
- Coibentazione in lana di vetro spessore 8 cm
- Controsoffitto in gesso
- Controsoffitto in lana di legno
- Infissi in alluminio con cassonetto e tapparella (voce E.P. 8.1.15.1)
- Infissi in alluminio senza cassonetto e tapparella (voce E.P. 8.1.3.1)
- Cavedio in cartongesso per il passaggio di tubazioni e cavidotti

PIANTA PIANO SECONDO

SCALA 1:100



Progetto a valere sull'Azione 4.1.1 del PO FESR 2014-2020 "Promozione dell'eco-efficienza e riduzione di consumi di energia primaria negli edifici e strutture pubbliche: interventi di ristrutturazione di singoli edifici o complessi di edifici, installazione di sistemi intelligenti di telecontrollo, regolazione, gestione, monitoraggio e ottimizzazione dei consumi energetici (smart buildings) e delle emissioni inquinanti anche attraverso l'utilizzo di mix tecnologici, installazione di sistemi di produzione di energia da fonte rinnovabile da destinare all'autoconsumo"

ISTITUTO AUTONOMO PER LE CASE POPOLARI DELLA PROVINCIA DI CATANIA

LAVORI DI RIQUALIFICAZIONE ENERGETICA DELLA SEDE AMMINISTRATIVA DELL'ISTITUTO AUTONOMO CASE POPOLARI DELLA PROVINCIA DI CATANIA VIA DOTTOR CONSOLI 80, CATANIA

Tavola

P.02

PROGETTO ESECUTIVO

Scala

1:100

PROGETTO: OPERE EDILI PIANO SECONDO E TERZO

REVISIONI	N.	Descrizione	Stato

Nome file: tavola P - opere edili.dwg

Catania, li - 6 DIC. 2019

I PROGETTISTI

Arch. Ida Maria Baratta

Ing. Giuseppe Parasiliti Collazzo

IL RESPONSABILE UNICO DEL PROCEDIMENTO

Ing. Valeria Vadala