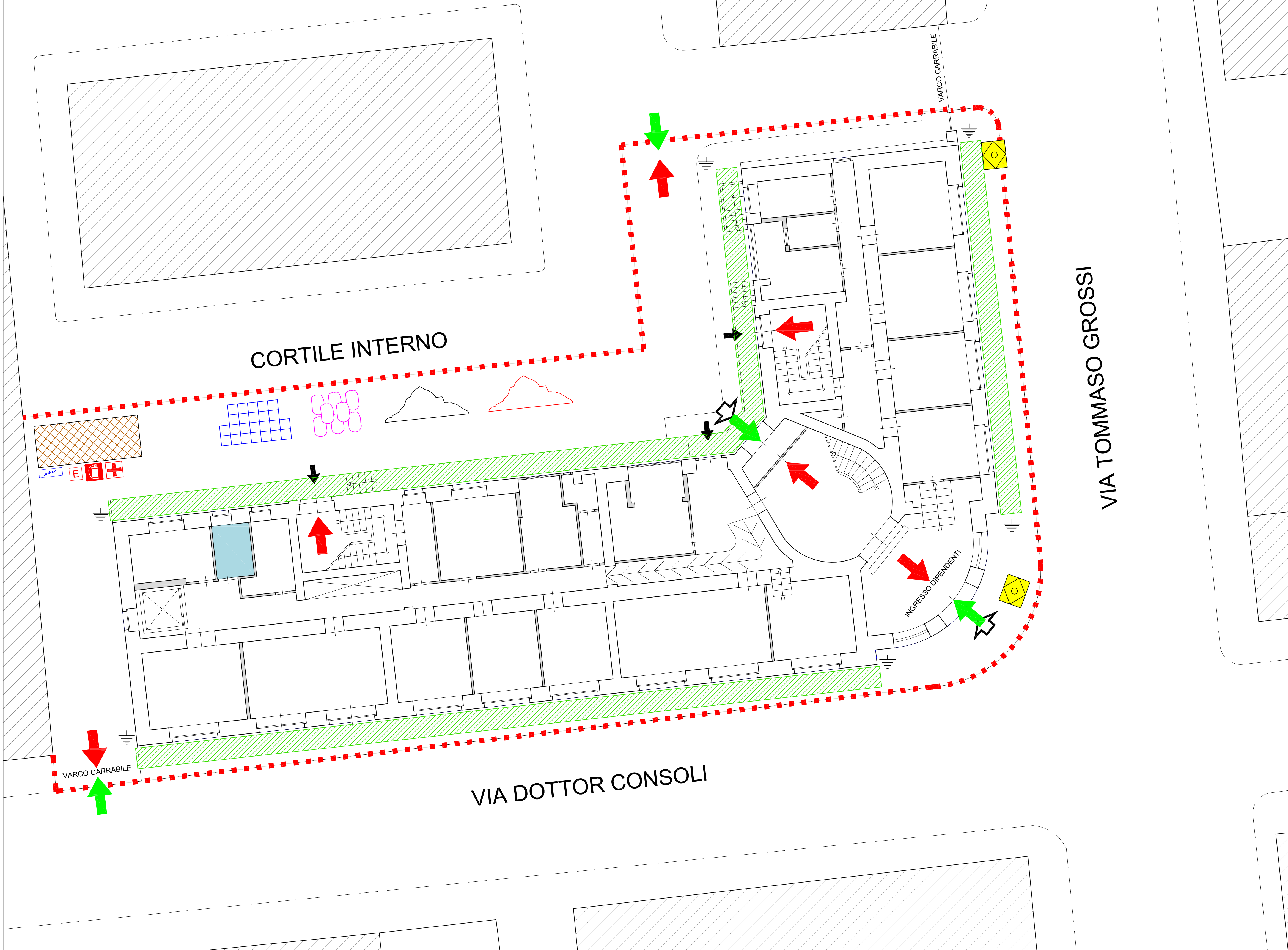
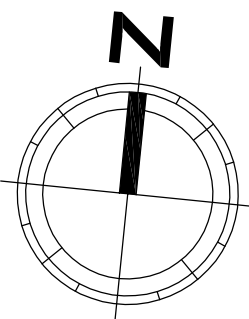


LAY-OUT DI CANTIERE
SCALA 1:100



Legenda

- Area del cantiere
- Servizi igienici di cantiere
- Baraccamenti (deposito d.p.i., deposito attrezzature e ufficio)
- Stoccaggio elementi prefabbricati
- Stoccaggio materiali in sacchi
- Stoccaggio materiali sciolti
- Stoccaggio materiali di risulta
- Recinzione provvisoria modulare da cantiere alta cm 200
- Ingresso cantiere
- Via di fuga
- Ponteggio
- Dispensori di terra
- Quadro elettrico di cantiere
- Estintore
- Cassetta pronto soccorso
- Cartello di cantiere



UNIONE EUROPEA
FESR



REPUBBLICA ITALIANA



REGIONE SICILIANA
ASSESSORATO REGIONALE
DELL'ENERGIA E DEI SERVIZI
DI PUBBLICA UTILITA'



FESR
SICILIA 2014-2020

Progetto a valere sull'Azione 4.1.1 del PO FESR 2014-2020 "Promozione dell'eco-efficienza e riduzione di consumi di energia primaria negli edifici e strutture pubbliche: interventi di ristrutturazione di singoli edifici o complessi di edifici, installazione di sistemi intelligenti di telecontrollo, regolazione, gestione, monitoraggio e ottimizzazione dei consumi energetici (smart buildings) e delle emissioni inquinanti anche attraverso l'utilizzo di mix tecnologici, installazione di sistemi di produzione di energia da fonte rinnovabile da destinare all'autoconsumo"

ISTITUTO AUTONOMO PER LE CASE POPOLARI DELLA PROVINCIA DI CATANIA		
LAVORI DI RIQUALIFICAZIONE ENERGETICA DELLA SEDE AMMINISTRATIVA DELL'ISTITUTO AUTONOMO CASE POPOLARI DELLA PROVINCIA DI CATANIA VIA DOTTOR CONSOLI 80, CATANIA		
Tavola	PROGETTO ESECUTIVO	Scala
X.02	LAY-OUT DI CANTIERE	1:100

REVISIONI		
N.	Descrizione	Stato
Nome file: tavola X.01 - layout cantiere.dwg		

Catania, li - 6 DIC. 2019	I PROGETTISTI Arch. Ida Maria Baratta Ing. Giuseppe Parasiliti Collazzo
	IL RESPONSABILE UNICO DEL PROCEDIMENTO Ing. Valeria Vadala