



Istituto Autonomo Case Popolari

LAVORI DI RECUPERO DELLA PALAZZINA "A" DEL PLESSO POPOLARE SITO IN VIA REGINA DEL CIELO IN FIUMEFREDDO DI SICILIA (CT) - Prog. 1815

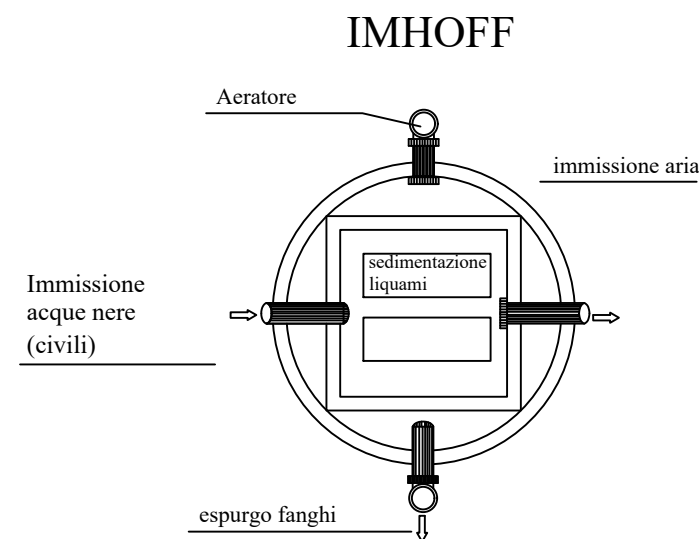


Progetto Esecutivo

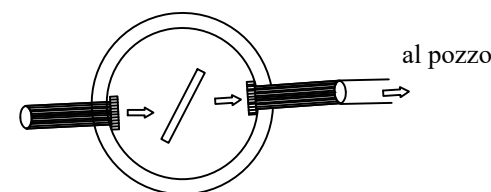
SCHEMA IMPIANTO SMALTIMENTO ACQUE REFLUE		Allegato 09
IL PROGETTISTA DOTT. ING. VALERIA VADALA'		IL R.U.P. DOTT. ARCH. IDA MARIA BARATTA
Revisione	Descrizione	Data
		Settembre 2018

SCHEMA IMPIANTO TRATTAMENTO E SMALTIMENTO ACQUE REFLUE

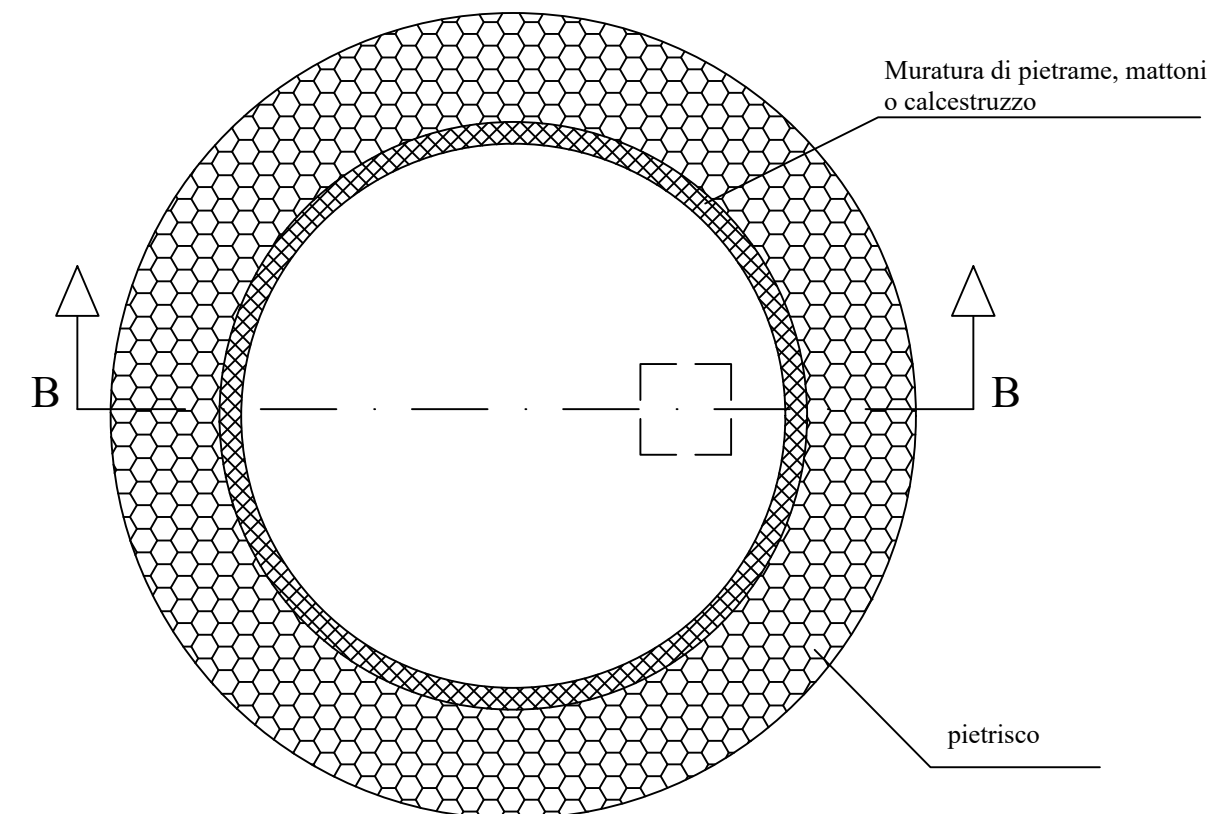
PIANTA



POZZETTO RIPARTITORE E DI PRELIEVO



POZZO ASSORBENTE



SEZIONE

