



Istituto Autonomo Case Popolari

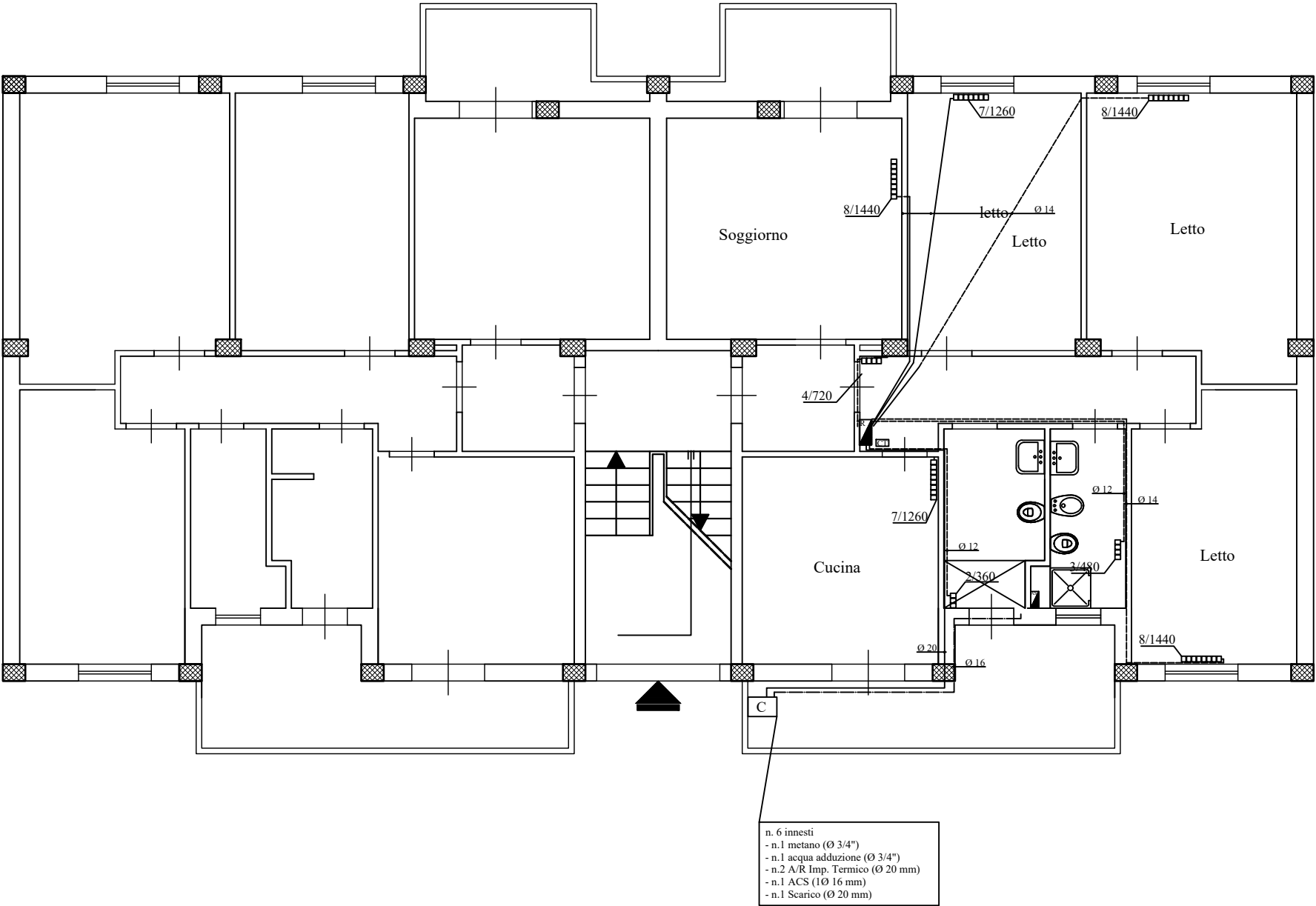
LAVORI DI RECUPERO DELLA PALAZZINA "A" DEL
PLESSO POPOLARE SITO IN VIA REGINA DEL CIELO
IN FIUMEFREDDO DI SICILIA (CT) - Prog. 1815



Progetto Esecutivo

IMPIANTO TERMICO		Allegato 07
IL PROGETTISTA DOTT. ING. VALERIA VADALA'		IL R.U.P. DOTT. ARCH. IDA MARIA BARATTA
Revisione	Descrizione	Data
		Settembre 2018

PAL A - 6VL



Scala 1:100

IMPORTANTE
Le canne fumarie superano la linea di colmo di oltre 1 metro
la distanza dagli altri edifici è maggiore a 10 metri

LEGENDA SIMBOLI			
<div>C</div>	CALDAIA (P= 24 KW)	<div>▬▬▬▬</div>	Radiatori h=70 cm, s=10 cm
<div>▬▬▬▬</div>	CAMINO (S> 420 cmq)	<div>▬▬▬▬</div>	Collettore Riscaldamento
<div>N/W</div>	N. elementi/ Potenza (W)	<div>▬▬▬▬</div>	Collettore Acqua Calda Sanitaria
		<div>▬▬▬▬</div>	Cronotermostato
		<div>▬▬▬▬</div>	Tubazione in rame Coibentato - Ø20
		<div>▬▬▬▬</div>	Tubazione in rame Coibentato - Ø10-14
		<div>▬▬▬▬</div>	Tubazione in rame coibentato ACS