



Istituto Autonomo Case Popolari

LAVORI DI RECUPERO DELLA PALAZZINA "A" DEL
PLESSO POPOLARE SITO IN VIA REGINA DEL CIELO
IN FIUMEFREDDO DI SICILIA (CT) - Prog. 1815

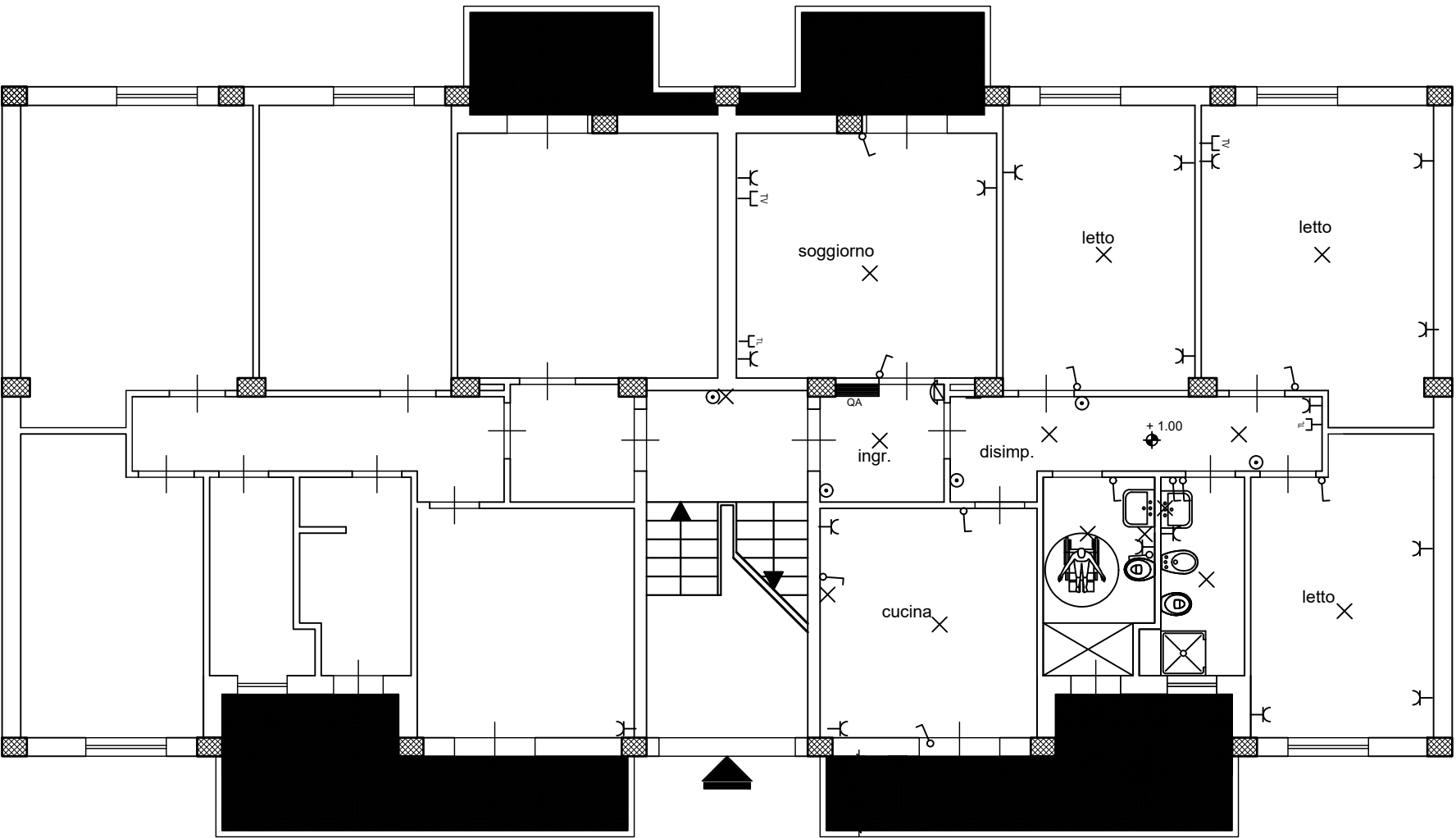
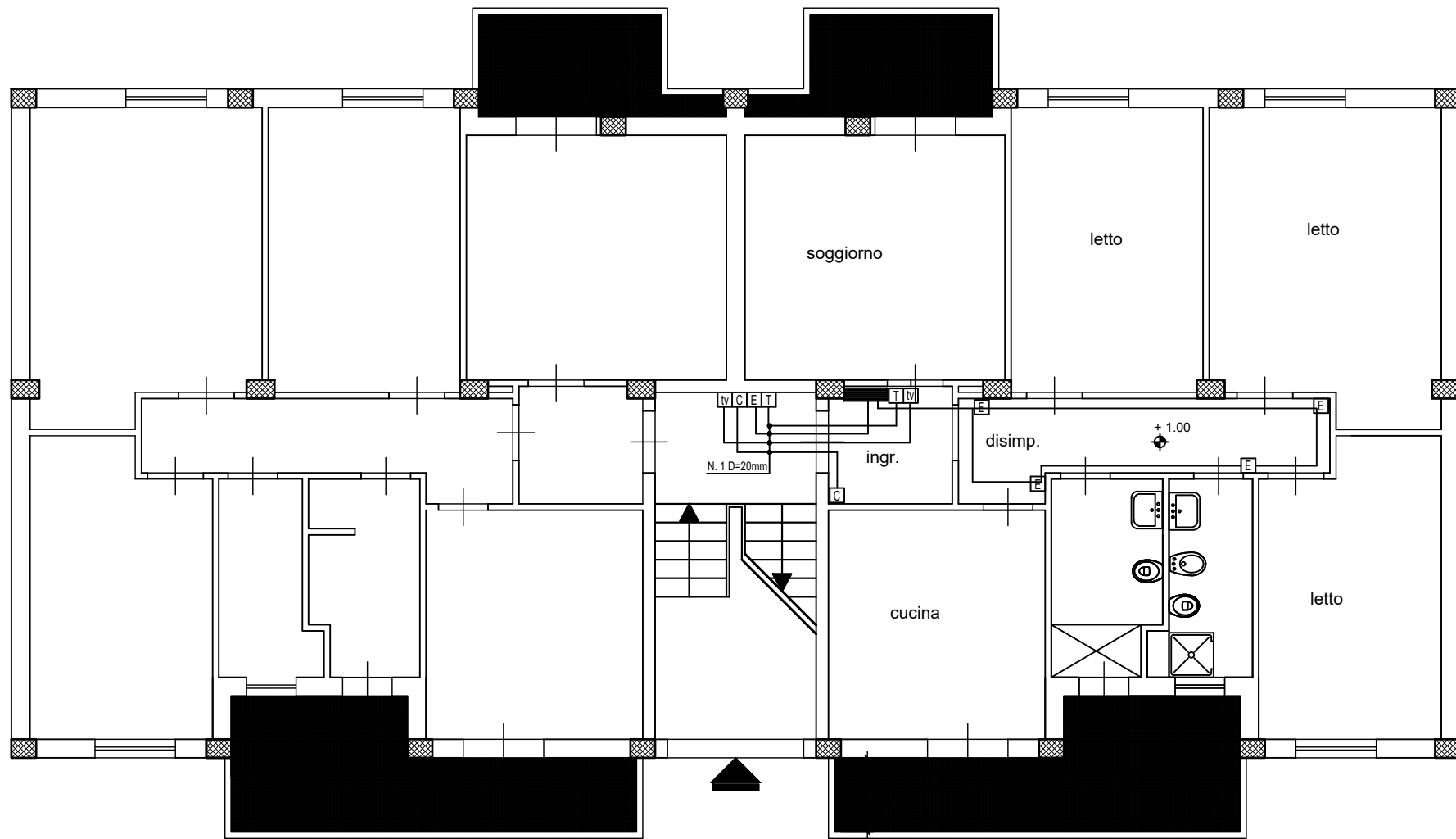


Progetto Esecutivo

IMPIANTO ELETTRICO		Allegato 06
IL PROGETTISTA DOTT. ING. VALERIA VADALA'		IL R.U.P. DOTT. ARCH. IDA MARIA BARATTA
Revisione	Descrizione	Data
		Settembre 2018

IMPIANTO ELETTRICO - PIANO DI INSTALLAZIONE

PAL A - 6VL



Scala 1:100

Linee di distribuzione ————— Impianto elettrico

LEGENDA SIMBOLI

	ARMADIO CONTATORI ENEL		PRESA ANTENNA TV
	ARMADIO TELECOM		PRESA CEE 2x16A+T INTERBLOCCATA CON FUSIBILI DI PROTEZIONE
	QUADRO ELETTRICO		INTERRUTTORE DI EMERGENZA A ROTTURA VETRO
	CASSETTA DI DERIVAZIONE IMPIANTO ELETTRICO		IMPIANTO IN ESECUZIONE STAGNA IP44 MINIMO
	CASSETTA DI DERIVAZIONE IMPIANTO TELEFONICO		CITOFONO
	CASSETTA DI DERIVAZIONE IMPIANTO CITOFONICO		PULSANTIERA CITOFONICA ESTERNA
	CASSETTA DI DERIVAZIONE IMPIANTO TV		CORPO ILLUMINANTE A SOFFITTO
	PUNTO LUCE A SOFFITTO		CORPO ILLUMINANTE A PARETE
	PUNTO LUCE A PARETE		CORPO ILLUMINANTE A PARETE IN ESECUZIONE IP55
	INTERRUTTORE		PLAFONIERA 1x18W FL IN ESECUZIONE IP65
	PULSANTE		PLAFONIERA 1x36W FL IN ESECUZIONE IP65
	PULSANTE DI CHIAMATA A TIRANTE		PLAFONIERA 1x58W FL IN ESECUZIONE IP65
	PULSANTE CAMPANELLO ELETTRICO INGRESSO		PLAFONIERA 2x36W FL IN ESECUZIONE IP65
	PRESA 2x10-16A+T		PLAFONIERA 2x58W FL IN ESECUZIONE IP65
	PRESA 2x10-16A+T CON INTERRUTTORE DI PROTEZIONE		CORPO ILLUMINANTE PER LUCE DI SICUREZZA
	PRESA 2x10-16A+T CON INTERRUTTORE DI COMANDO		COLLEGAMENTO EQUIPOTENZIALE
	PRESA TELEFONICA		